

令和元年 10 月 7 日

報道機関 各位

富山大学地域連携推進機構地域医療・保健支援部門

令和元年度 地域包括ケアシステム推進事業 継続看護シンポジウムの開催

富山大学 地域連携推進機構 地域医療・保健支援部門は、地域の各種社会資源と連携した、地域医療や地域保健に関する調査研究、人材育成、情報発信に関する事業を行っています。その一環として継続看護についてのシンポジウムを開催しています。この取り組みは平成 25 年から年 1 回開催し、6 回目となる今回は、令和元年 12 月 5 日（木）に開催します。

現在、全国で地域包括ケア体制の整備が進められています。年齢を重ねても病気になっても障がいを持って、住み慣れた地域で安心して生活を送りたいという人々の願いを実現させるためです。こうした中、医療依存度の高い方々が住み慣れた地域で生活するためには、退院後の容態を見通し、支援体制を整える必要があります。多職種チーム、とくに医療分野の調整、連携強化のために看護職に期待される役割は大きいです。

しかし退院を勧める医療機関スタッフと、もう少し入院させてもらえるはずだと思う患者・家族の方々との認識の差から、双方のコミュニケーションが上手くいっているとは言い難い状況です。

シンポジウムでは、医療機関側と患者・家族の方々との橋渡しを目指します。当部門は、敢えて退院支援・在宅移行支援という言葉を使わず継続看護としておりますが、このシンポジウムを看護職だけでなく、多職種・住民の皆様と共に考えていく機会にしていきたいと考えています。また、これまで当部門は、県内地域拠点病院においても継続看護についての関連事例検討会・講演会も開催してきており、より様々な方たちに継続看護のありかたについて情報発信しております。

継続看護の取り組みについて、取材・報道方よろしく取り計らい願います。

日時：令和元年 12 月 5 日（木） 17：45～19：15

場所：富山大学附属病院 2 階 臨床講義室 1（杉谷キャンパス）

内容：【研修報告】退院支援・調整に関する研修会に参加して

【講演】『認知症ホスピス』で専門的ケアを駆使する

～入院中も退院後も安心と尊厳ある生活支援～

講師：小澤 ミサヲ氏（有限会社ライフサポートいずみ 代表）

（参考）継続看護マネジメント事例検討会・講演会

日時：令和 2 年 3 月 1 日（日） 9 時 30 分～12 時 10 分

場所：あさひ総合病院 研修室（〒939-0798 富山県下新川郡朝日町泊 477）

内容：【事例検討グループワーク】継続看護マネジメント事例展開

【講演】生活と医療を統合する『継続看護マネジメント』

講師：長江 弘子氏（東京女子医科大学 老年看護学講座 教授）

【本件に関する問い合わせ先】

富山大学 地域連携推進機構地域医療・保健支援部門（田村）

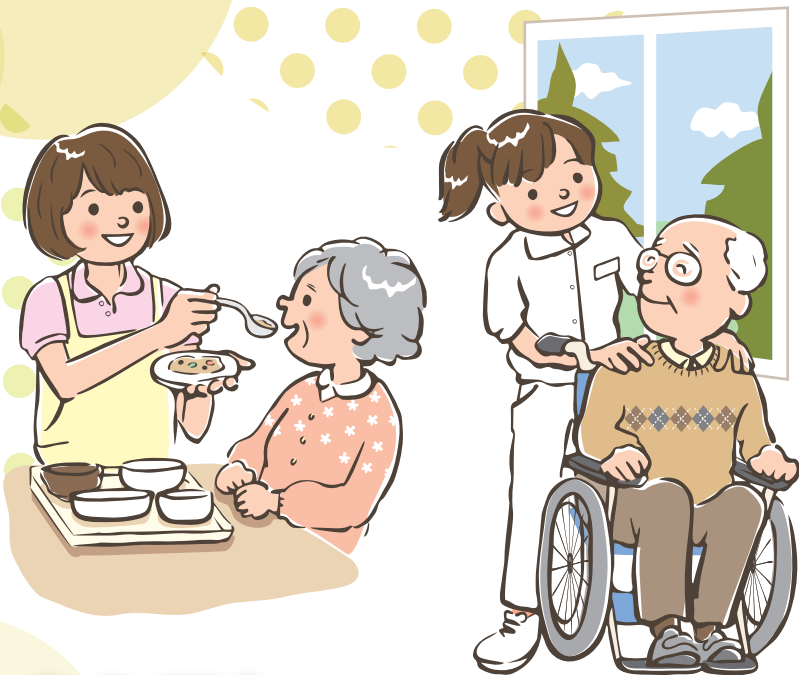
Fax:076-434-7441 E-mail: tamusuga@med.u-toyama.ac.jp

令和元年度地域包括ケアシステム推進事業

継続看護シンポジウム

富山大学杉谷キャンパス
富山大学附属病院2階 臨床講義室1

※裏の会場案内図を参照ください。



令和元年
12月5日(木)
17:45~19:15

プログラム(予定)

17:45~17:55 挨拶

17:55~18:20 【研修報告】

テーマ 「退院支援・調整に関する研修会に参加して」

報告者 須藤 裕子氏 (富山大学附属病院 病棟看護師)

藤坂 亜希氏 (富山大学附属病院 病棟看護師)

18:20~19:10 【講演】

『認知症ホスピス』で専門的ケアを駆使する
～入院中も退院後も安心と尊厳のある生活支援～

講師 小澤 ミサヲ氏 (有限会社ライフサポートいずみ 代表)

19:10~19:15 質疑応答・終わりの挨拶

参加申込み

申込み用紙(裏面)に必要事項を記入しFAXにてお申込みください。

問い合わせ先

地域医療・保健支援部門(担当:藤村・陶山)

TEL・FAX 076-434-7139

参加費
無料

主催:富山大学地域連携推進機構 地域医療・保健支援部門
富山大学大学院医学薬学研究部寄附部門 在宅看護学講座
共催:富山大学附属病院 看護部

令和元年度 継続看護シンポジウム

参加申込書

下記の必要事項を記入のうえ、FAXにてお送りください。

FAX 076-434-7139

所 属	
参加者氏名	職種：
	職種：
	職種：
	職種：
	職種：
連 絡 先	住所
	TEL FAX

- 申込み締め切り

令和元年
11月25日(月)

- お申込み・お問合せ
地域医療・保健支援部門
(担当：藤村・陶山)
TEL・FAX
076-434-7139

- 開催場所 駐車場案内図

会場：富山大学附属病院2階 臨床講義室 1
附属病院正面入口よりお入りください。

